

IVM Performance 2022-05



Motorrad? Aber sicher!

Keine Frage, dass das Fahren von Motorrädern aller Klassen, kleinen und großen Motorrollern und auch die reine E-Mobilität auf zwei Rädern immer populärer wird. Und tatsächlich auch sicherer! Das belegen die vom Institut für Zweiradsicherheit (ifz) ausgewerteten Unfallzahlen. Auch der deutschen Motorrad- und Rollerbranche liegt das Thema Sicherheit in allen Ausprägungen sehr am Herzen.

So können Fahrerinnen und Fahrer seit der Einführung der ABS-Systeme an motorisierten Zweirädern vor über 30 Jahren auf die ständige und nachhaltige Weiterentwicklung des ABS als Basis und Ursprung aller Motorrad-Assistenzsysteme, aber auch weitere unterstützende Assistenztechnik zurückgreifen.

In unserer erfolgreichen Videoreihe „Präzise und unsichtbar – Assistenzsysteme für Motorradfahrer und -fahrerinnen“ dokumentieren wir in Kooperation mit dem Bundesministerium für Digitales und Verkehr (BMDV) Anwendung und Nutzen aller motorradbasierenden Sicherheitstechniken. Im aktuellen Film der Reihe stellt uns Jens Kuck in diesem Jahr den automatischen Notruf (E-Call Systeme) vor. Auch die bewährte Podcast-Reihe unserer Kampagne „Motorrad: Aber sicher!“ geht mit gleich 12 neuen Folgen zur Unfallprävention der etwas anderen Art an den Start.

Könnten wir über Motorradsicherheit reden, ohne die Motorradleidenschaft zu erwähnen, die uns alle antreibt? Sicher nicht! Denn natürlich machen uns ABS und Co immer etwas sicherer beim Erlebnis, Motorrad und Roller zu fahren. Die Emotionen erleben und auf eine zuverlässige Technik vertrauen können, wenn man sie braucht. Die eigene, fahrerische Verantwortung uns nur innerhalb der gesetzlichen und physikalischen Grenzen zu bewegen, wird uns natürlich durch kein technisches System abgenommen und sollte uns trotz aller verbauten Features immer im Bewusstsein bleiben.

Motorradfahren wird immer sicherer – technisch und statistisch. Genießen wir es auch im Hinblick auf einen langen Sommer.

Henning Putzke

Reiner Brendicke

IVM-Präsident

IVM-Hauptgeschäftsführer

IVM Performance 2022-05

Für den Fall der Fälle

Motorräder und Roller sind Einspurfahrzeuge. Daher können Stürze nicht gänzlich ausgeschlossen werden. Nun sind Motorradfahrerinnen und -fahrer zwar gerne in Gruppen unterwegs, genießen das Erlebnis Motorrad oder Roller zu fahren aber nicht selten auch als Solisten. Doch wer hilft den Individualisten auf weiter Flur einsamer Landstraßen, wenn es zum Fall der Fälle kommt, zum Ausrutscher, zum Sturz, zum Unfall möglicherweise ganz ohne weitere Beteiligte?

Ein Motorradjournalist beschrieb einen solchen Fall nicht ohne Ironie. Er war auf einer Testfahrt in Italien auf einer sandüberzogenen Kurve glücklicherweise eher harmlos zu Fall gekommen und lag auf einer Wiese einige Meter neben seinem weggerutschten Motorrad, als ihn plötzlich eine Stimme ansprach, ohne dass irgendjemand weit und breit zu sehen war. Der Sturz war doch eigentlich zu harmlos, um zu halluzinieren. Die Stimme kam aus Richtung Motorrad und sprach deutsch, ob es ihm gut gehe, sein Motorrad habe einen Notruf abgesetzt. Jetzt fiel ihm die Fahrzeugbeschreibung ein, in der über das nagelneue Modell auch ein automatischer Notruf, der sogenannte E-Call, beschrieben war und zum ersten Mal in seinem Leben sprach der professionelle Tester laut und deutlich zu seinem Motorrad: „Mir geht es gut, danke!“

Mit diesem wahren und zum Glück gut verlaufenen Erlebnis ist ein hochkomplexes und dennoch simpel zu handhabendes Motorrad-Assistenzsystem unter dem Namen „Automatischer Notruf für Motorradfahrer und -fahrerinnen“, kurz, „E-Call“, beschrieben.

In der seit 2015 bewährten Motorrad-Sicherheits-Kooperation „Motorrad: Aber sicher“ mit dem Bundesministerium für Digitales und Verkehr (BMDV) stellt der IVM nun E-Call-Systeme in einer weiteren Folge der Reihe „Präzise und unsichtbar – Assistenzsysteme für Motorradfahrer und -fahrerinnen“ vor. Motorradblogger und Grip-Moderator Jens Kuck führt anschaulich durch Technik und Funktion dieses wichtigen digitalen Helferleins für den Fall der Fälle.



Jens Kuck: Notrufsysteme für das Motorrad – Motorrad: Aber sicher!

<https://www.vivalamoped.com/motorrad-aber-sicher/view/444/notrufsysteme>

E-Call als Ausstattungsoption von BMW Motorrad

Dguard von Tilsberk als Nachrüstsystem



Bild links (v.l.n.r.): Matthias Haasper, Leiter Institut für Zweiradsicherheit (www.ifz.de), Jens Kuck und Christoph Gatzweiler, Leiter Technik beim Industrie-Verband Motorrad (IVM)

Bild rechts: Das Set von „Motorrad: Aber sicher!“

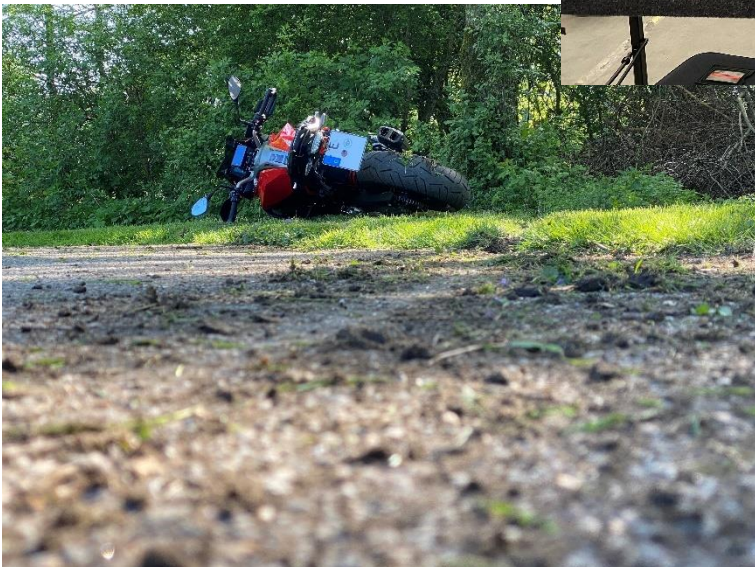


Bild links: eine Unfallsituation durch Verunreinigungen auf der Straße, nachgestellt für „Motorrad: Aber sicher!“

IVM Performance 2022-05

INTERMOT Köln startet in die heiße Phase

5 Monate – 5 Fragen

Anfang Oktober öffnet die INTERMOT – die erste internationale Motorrad- und Rollermesse nach den Pandemiebeschränkungen. Vom 4. bis 9. Oktober 2022 zeigt die INTERMOT die neuesten Motorräder, E-Bikes, Roller, E-Roller sowie die wichtigsten Neuheiten aus den Bereichen Elektromobilität, Zubehör, Bekleidung, Teile, Heritage, Customizing, Reisen und Werkstattausrüstung. Alexander Wolff, Director bei der Koelnmesse, und sein Team starten nun in die „5-monatige heiße Phase“ der ersten Motorrad-Weltmesse des Jahres. Zeit für 5 Fragen:

Frage: Die INTERMOT 2020 musste aussetzen. Jetzt, nach dann vier Jahren wird sie im Oktober wieder an den Start gehen. Wie haben Sie die Zeit genutzt und was dürfen wir erwarten?

Alexander Wolff: Das stimmt, seit 2018 haben wir Corona-bedingt keine Motorradmesse in Köln durchführen können. Umso mehr freuen wir uns auf den Oktober 2022, wir sind richtig „heiß“ auf das Event. Die INTERMOT 2022 wird in diesem Jahr die erste große Motorradmesse sein, auf der die Motorradfans die über den Sommer vorgestellten Neuheiten live und in Farbe erleben können. Und ja, wir haben die Zeit intensiv genutzt, alles auf den Prüfstand gestellt und auch die Veränderungen berücksichtigt, die sich in den zwei Coronajahren entwickelt haben. Als Messeveranstalter und Branchenkenner ist es für uns auch eine Verpflichtung, in einem der absatzstärksten Motorradmärkte der Welt eine international führende Branchenplattform mit der gesamten Industrie/Branchen abzubilden. Dementsprechend haben wir ein zukunftsorientiertes Konzept entwickelt, das den Stellenwert der INTERMOT als internationale Business- und Eventmesse für die motorisierte Zweiradwelt nachhaltig unterstreichen wird. Unter dem übergeordneten Leitthema „WORLD OF INTERMOT“ werden die wichtigsten Kerngedanken „Innovation“, „Community“ und „Lifestyle“ mit Leben gefüllt und in sechs „Welten“ abgebildet: WORLD OF eINNOVATION, WORLD OF 125ccm, WORLD OF SHOP@INTERMOT, WORLD OF PARCOURS, WORLD OF TOURING und last but not least WORLD OF HERITAGE AND CUSTOM. Hier werden alle wichtigen Strömungen und Trends aufgenommen und präsentiert.

Frage: Die Branche, vor allem die Fahrzeughersteller, haben in den letzten beiden Jahren ihre Produkte digital in die Community gespielt. Wie überzeugen Sie diese von dem Marketingtool „Messe“?

Alexander Wolff: Die letzten beiden Jahre haben den Prozess beschleunigt, dass Hersteller verstärkt neue Wege gehen und ihre Neuheiten digital vorstellen. Dies wird sicherlich auch in Zukunft der Fall sein. Aber ein emotional aufgeladenes Produkt wie Motorräder digital am Computer sehen oder „live“ auf einer Messe erleben, ist nicht zu vergleichen. Die INTERMOT wird die Messe sein, auf der diese Neuheiten dann erstmals nicht nur eindimensional auf dem Bildschirm zu sehen sind, sondern eben für die Motorradfans physisch erlebbar sein werden. Und genau hier liegt gerade der Mehrwert einer Messe: der direkte, persönliche Kontakt zur Community und zu potenziellen Neukunden – eingebettet in ein Erlebnisevent.

Frage: Dennoch: Eine reine Präsenzmesse scheint überholt, digitale Features unverzichtbar. Haben Sie sich auf diese Veränderungen und Anforderungen eingestellt?

Alexander Wolff: Digitale Features sind heutzutage sicherlich unverzichtbar, da stimme ich zu. Aber ist es belastbar nachzuweisen, dass digitale Präsentationen wirklich das Maß aller Dinge sind? In Zeiten, wo physische Events nicht stattfinden können, ist das ohne Frage die richtige Antwort, nur gilt

dies auch danach? Ich denke, die Wahrheit liegt wie immer in der Mitte und ein Mix aus Präsenzmesse und digitalen Assets erfüllt beide Anforderungen.

Um auf die eigentliche Frage zurückzukommen - ja, auch hier sind wir gut aufgestellt. Alle Präsentationen am offiziellen Preetag werden „live“ gestreamt“ und sind somit weltweit zu sehen. Zudem werden von allen Neuheiten, die im Laufe des Preetages und des ersten Messtages vorgestellt werden, zusätzliche Videobeiträge produziert und ausgespielt. Damit erreichen wir auch die Motorradfans, die nicht physisch kommen können, was auch in unserem bzw. dem Interesse der Aussteller ist.

Ein wesentliches Ziel der Messebeteiligung unserer Kunden ist es, das internationale Netzwerken und Kontakte zu knüpfen. Diese Ziele werden wir digital unterstützen. Aussteller und Besucher der INTERMOT können hierfür die INTERMOT-App nutzen. Gezielt können Ansprechpartner gesucht, kontaktiert und direkt Termine vereinbart werden.

Frage: Sie sprachen die Erlebniswelt Messe an. Besucherinnen und Besucher, die zur INTERMOT kommen, möchten die Neuheiten sehen und zusätzlich unterhalten werden. Auf was dürfen wir uns neben den Aussteller-Präsentationen denn freuen?

Alexander Wolff: Die INTERMOT wird auch wieder eine starke Erlebnismesse. Im Rahmen der WORLD OF PARCOURS kommen die Besucherinnen und Besucher in Bewegung und erleben die Faszination Motorrad live. Eine erste Fahrt auf einer 125ccm-Maschine für Neueinsteiger mit und ohne Führerschein, eine Runde auf einem Big Bike oder eine Tour mit einem E-Bike oder E-Roller, um E-Mobilität hautnah zu spüren – hier ist für alle etwas dabei. Und auch unsere Aussteller wissen und erkennen, dass Messen wie die INTERMOT sich von einer reinen Messe hin zu Erlebnisevents entwickeln, die bei den Besucherinnen und Besuchern eine große Emotionalität freisetzen. Berühren, fühlen, Probe sitzen, Probe fahren – dies leistet nur eine Präsenzmesse.

Mit der „WORLD OF SHOP@INTERMOT“ bieten wir den Besucherinnen und Besuchern einen Mehrwert. Die Fans können sich schon auf der Messe mit neuer Ausrüstung für die kommende Saison ausstatten. Und im Rahmen der WORLD OF TOURING kann man nicht nur Bikes testen, sondern sich auch über Erlebnisberichte von spannenden Touren informieren, Tipps zur richtigen Planung abholen und sich natürlich das passende Zubehör für die Motorradreise vor Ort ansehen. Und wenn das alles noch nicht reicht, dann findet man zur INTERMOT 2022 in allen Hallen und bei vielen Ausstellern das Thema WORLD OF HERITAGE AND CUSTOM - die Bühne für Classic- und Retro-Bikes, Bikes und Zubehör im Look & Feel der 70er Jahre, für spektakuläre Designs, einzigartige Bikes und individuelle Umbauten.

Frage: Stand heute – ist die INTERMOT ein internationaler Branchentreff oder eine nationale Publikumsmesse?

Alexander Wolff: Die INTERMOT ist und bleibt eine führende, internationale Motorradmesse für die Branche und zugleich eine Publikumsmesse, zu der die Motorradfans aus Mittel- und Westeuropa pilgern. Ein Blick auf die letzte INTERMOT verdeutlicht diese Aussage: rd. 50.000 Fachbesucherinnen und Fachbesucher aus nahezu 100 Ländern und insgesamt ca. 220.000 Motorradfans kamen nach Köln. Das ist und bleibt unsere Benchmark, an die wir anknüpfen werden, auch wenn die Voraussetzungen in diesem Jahr natürlich anders zu bewerten sind als vor vier Jahren. Aber noch einmal: die Mischung aus Business- und Publikumsevent funktioniert nur als international ausgerichtete Plattform – für unsere ausstellenden Unternehmen, für das Fachpublikum, für die Motorrad-Community und nicht zuletzt für uns. Nur auf einer internationalen Plattform präsentieren sich die Unternehmen direkt und nicht über den Handel, und nur hier können Fachbesucherinnen und Fachbesucher die relevanten Ansprechpartner treffen, die sie für einen geschäftlichen Austausch treffen müssen. Und nur hier sehen die Fans die Neuheiten umfassend und aus allen Segmenten live. Ebenfalls live zu sehen ist dann u.a. auch das Finale der Street Freestyle Europameisterschaft.



Alexander Wolff, Director der INTERMOT bei der Koelnmesse

(Weitere Bilder von Alexander Wolff und der INTERMOT:
[Bildmaterial für die Presse | INTERMOT](#))

INTERMOT Köln 2022 - 4. bis 9. Oktober, Koelnmesse
- 4./5. Oktober Presse- und Fachhandelstage
- 6. bis 9. Oktober Publikumstage

IVM Performance 2022-05

Der Markt in Zahlen (April 2022, kumuliert)

Neuzulassungen Krafträder - Top 50 - Hitliste der Modelle

#	Hersteller	Modell	Stückzahl
1	BMW	R 1250 GS	4.217
2	Kawasaki	Z 900	1.419
3	Yamaha	MT-07	1.123
4	Honda	CB 650 R NEO SPORTS CAFE	950
5	Kawasaki	Z 650	949
6	Yamaha	Ténéré 700	883
7	Honda	CRF 1100 AFRICA TWIN	863
8	Honda	CMX 500 REBEL	686
9	BMW	S 1000 R	656
10	Honda	CBR 650 R	618
11	KTM	890 DUKE	570
12	Kawasaki	VULCAN S	553
13	Kawasaki	Z 900 RS	552
14	Husqvarna	701 SUPERMOTO	515
15	BMW	S 1000 RR	513
16	Suzuki	SV 650	501
17	BMW	S 1000 XR	494
18	BMW	F 900 R	482
19	Honda	CB 500 F	472
20	KTM	390 DUKE	463
21	KTM	690 SMC	455
22	Kawasaki	NINJA 650	453
23	Harley-Davidson	SPORTSTER S	451
24	Honda	NC 750 X	446
25	Ducati	MONSTER 950	445
26	BMW	R 1250 R	434
27	BMW	G 310 R	431
28	BMW	F 900 XR	423
29	KTM	1290 SUPERDUKE R	423
30	Triumph	TRIDENT 660	410
31	Suzuki	GSX-S 1000	408

32	BMW	R 1250 RT	402
33	Aprilia	RS 660	400
34	Yamaha	MT-09	392
35	Kawasaki	Z 650 RS	376
36	Ducati	MULTISTRADA V4	373
37	BMW	F 750 GS	369
38	BMW	R 1250 RS	358
39	Royal Enfield	METEOR 350	354
40	Honda	NT 1100	324
41	KTM	1290 SUPER ADVENTURE	314
42	Moto-Guzzi	V85 TT	299
43	BMW	R 18	296
44	Honda	CB 1000 R NEO SPORTS CAFE	291
45	KTM	890 ADVENTURE R	288
46	Harley-Davidson	PAN AMERICA	285
47	Yamaha	MT-09 TRACER	265
48	Triumph	TIGER 900 RALLEY/GT	262
49	BMW	F 850 GS	260
50	BMW	R NINE T PURE	258

Neuzulassungen Kraftroller – Top 10 – Hitliste der Modelle

#	Hersteller	Modell	Stückzahl
1	Piaggio	VESPA GTS-300 SUPER	2.415
2	Honda	SH 150	346
3	BMW	C 400 GT	296
4	Piaggio	BEVERLY 400 HPE	287
5	Yamaha	TRICITY 300	274
6	Honda	FORZA 350	260
7	BMW	CE 04	237
8	Piaggio	MP3 -300 HPE	220
9	Peugeot	METROPOLIS 400	200
10	Yamaha	X-MAX 300	197

IVM Performance 2022-05

Der Markt in Zahlen (April 2022, kumuliert)

Neuzulassungen Leichtkrafträder – Top 10 – Hitliste der Modelle

#	Hersteller	Modell	Stückzahl
1	KTM	DUKE-125	758
2	KSR MOTO	BRIXTON BX 125	688
3	Yamaha	MT-125	569
4	Honda	CB 125 R	553
5	Honda	MONKEY	523
6	Betamotor	RR 4T 125 LC	421
7	Hyosung	AQUILA GV 125 S	417
8	Yamaha	XSR 125	398
9	Yamaha	YZF-R 125	342
10	Aprilia	SX-125	326

Neuzulassungen Leichtkraftrroller – Top 10 – Hitliste der Modelle

#	Hersteller	Modell	Stückzahl
1	Piaggio	VESPA GTS SUPER 125	1.837
2	Piaggio	VESPA PRIMAVERA	1.092
3	Piaggio	MEDLEY 125	706
4	Honda	FORZA 125	645
5	Honda	SH 125	550
6	Yamaha	X-MAX 125	418
7	Honda	PCX 125	323
8	Piaggio	LIBERTY 125	322
9	NIU	MQI GT	265
10	Aprilia	SR GT 125	249

IVM Performance 2022-05

Der Markt in Zahlen (April 2022, kumuliert)

Neuzulassungen im Jahresvergleich – absolute Zahlen nach Fahrzeuggruppen

Marktsegment	2021		2022		Veränderung zum Vorjahr
	Stückzahlen	Marktanteil	Stückzahlen	Marktanteil	
Gesamtmarkt	64.549	100,00 %	71.443	100,00 %	10,68%
Krafträder	42.362	65,63%	44.093	61,72%	4,09%
Kraftroller	5.123	7,94%	6.422	8,99%	25,36%
Leichtkrafträder	8.313	12,88%	10.008	14,01%	20,39%
Leichtkraftroller	8.751	13,56%	10.920	15,28%	24,79%

Marktanteile der Marktsegmente im Vorjahresvergleich – absolute Zahlen nach Marktsegmenten

Marktsegment	2021		2022		Veränderung zum Vorjahr
	Stückzahlen	Marktanteil	Stückzahlen	Marktanteil	
Gesamtmarkt	42.362	100,00 %	44.093	100,00 %	4,09%
Chopper	4.063	9,59%	3.065	6,95%	-24,56%
Enduro	12.836	30,30%	12.582	28,54%	-1,98%
Klassik	10.043	23,71%	13.548	30,73%	34,90%
Sonstige	218	0,51%	272	0,62%	24,77%
Sport	10.603	25,03%	10.743	24,36%	1,32%
Supersportler	2.477	5,85%	2.157	4,89%	-12,92%
Tourer/Luxustourer	2.122	5,01%	1.726	3,91%	-18,66%

IVM Performance 2022-05

Der Markt in Zahlen (April 2022, kumuliert)

Gesamtmarkt - Marktanteile Hersteller – alle Fahrzeuggruppen

Hersteller	2021		2022		Veränderung zum Vorjahr
	Stückzahlen	Marktanteil	Stückzahlen	Marktanteil	
Gesamtmarkt	64.549	100,00 %	71.443	100,00 %	10,68%
BMW	12.892	19,97%	11.846	16,58%	-8,11%
Honda	8.272	12,82%	9.910	13,87%	19,80%
Piaggio	6.526	10,11%	7.440	10,41%	14,01%
Yamaha	5.403	8,37%	6.096	8,53%	12,83%
Kawasaki	5.560	8,61%	5.532	7,74%	-0,50%
KTM	5.918	9,17%	4.080	5,71%	-31,06%
Sonstige Hersteller	1.650	2,56%	3.566	4,99%	116,12%
Triumph	1.817	2,81%	2.563	3,59%	41,06%
Harley-Davidson	2.123	3,29%	2.363	3,31%	11,30%
Ducati	2.076	3,22%	2.312	3,24%	11,37%
Aprilia	1.331	2,06%	2.142	3,00%	60,93%
Suzuki	1.120	1,74%	1.634	2,29%	45,89%
KSR MOTO	1.585	2,46%	1.493	2,09%	-5,80%
Husqvarna	1.261	1,95%	1.328	1,86%	5,31%
Royal Enfield	511	0,79%	1.120	1,57%	119,18%
Kymco	832	1,29%	1.008	1,41%	21,15%
Betamotor	631	0,98%	853	1,19%	35,18%
Moto-Guzzi	456	0,71%	663	0,93%	45,39%
Peugeot	686	1,06%	567	0,79%	-17,35%
Benelli	243	0,38%	535	0,75%	120,16%
FANTIC MOTOR	496	0,77%	504	0,71%	1,61%
Hyosung	352	0,55%	485	0,68%	37,78%
Indian Motorcycle	610	0,95%	478	0,67%	-21,64%
SYM	271	0,42%	471	0,66%	73,80%
NIU	198	0,31%	341	0,48%	72,22%
Mondial	161	0,25%	308	0,43%	91,30%
Loncin (RC)	127	0,20%	205	0,29%	61,42%
Keeway	3	0,00%	177	0,25%	5.800,00%
Qingqi	144	0,22%	164	0,23%	13,89%

Hersteller	2021		2022		Veränderung zum Vorjahr
	Stückzahlen	Marktanteil	Stückzahlen	Marktanteil	
SWM	182	0,28%	161	0,23%	-11,54%
Sky Team (RC)	278	0,43%	160	0,22%	-42,45%
Gas Gas	107	0,17%	148	0,21%	38,32%
MV Agusta	67	0,10%	123	0,17%	83,58%
SHINERAY (RC)	46	0,07%	116	0,16%	152,17%
Zero Motorcycles	122	0,19%	97	0,14%	-20,49%
SHERCO (F)	47	0,07%	88	0,12%	87,23%
Lambretta	84	0,13%	81	0,11%	-3,57%
Italjet	0	0,00%	80	0,11%	0,00%
RIEJU	43	0,07%	51	0,07%	18,60%
Ural	59	0,09%	51	0,07%	-13,56%
Torrot	6	0,01%	31	0,04%	416,67%
Zündapp	62	0,10%	16	0,02%	-74,19%
Moto Morini	1	0,00%	15	0,02%	1.400,00%
Zhejiang Wangye Powe	13	0,02%	11	0,02%	-15,38%
Quadro Technologie	60	0,09%	10	0,01%	-83,33%
Daelim	84	0,13%	4	0,01%	-95,24%
Simson	3	0,00%	4	0,01%	33,33%
Lifan China	0	0,00%	2	0,00%	0,00%
eROCKIT	0	0,00%	2	0,00%	0,00%
Jonway (RC)	2	0,00%	2	0,00%	0,00%
Asiawing	9	0,01%	2	0,00%	-77,78%
Bimota	0	0,00%	1	0,00%	0,00%
MBK	2	0,00%	1	0,00%	-50,00%
Siam	0	0,00%	1	0,00%	0,00%
Kreidler Europe	9	0,01%	1	0,00%	-88,89%
Benzhou	1	0,00%	0	0,00%	0,00%
Bajaj	1	0,00%	0	0,00%	0,00%
Horex	1	0,00%	0	0,00%	0,00%
MZ	2	0,00%	0	0,00%	0,00%
Generic Motor	3	0,00%	0	0,00%	0,00%

IVM Performance 2022-05

Der Markt in Zahlen (April 2022, kumuliert)

Krafträder - Marktanteile Hersteller

Hersteller	2021		2022		Veränderung zum Vorjahr
	Stückzahlen	Marktanteile	Stückzahlen	Marktanteile	
Gesamtmarkt	42.362	100,00 %	44.093	100,00 %	4,09%
BMW	12.748	30,09%	11.131	25,24%	-12,68%
Honda	4.680	11,05%	5.779	13,11%	23,48%
Kawasaki	4.939	11,66%	5.141	11,66%	4,09%
Yamaha	2.651	6,26%	3.398	7,71%	28,18%
KTM	5.094	12,02%	3.319	7,53%	-34,84%
Triumph	1.817	4,29%	2.563	5,81%	41,06%
Harley-Davidson	2.123	5,01%	2.363	5,36%	11,30%
Ducati	2.076	4,90%	2.312	5,24%	11,37%
Suzuki	1.094	2,58%	1.486	3,37%	35,83%
Royal Enfield	511	1,21%	1.120	2,54%	119,18%
Husqvarna	1.149	2,71%	1.114	2,53%	-3,05%
Aprilia	864	2,04%	920	2,09%	6,48%
Moto-Guzzi	456	1,08%	663	1,50%	45,39%
Indian Motorcycle	610	1,44%	478	1,08%	-21,64%
Betamotor	297	0,70%	410	0,93%	38,05%
Benelli	171	0,40%	315	0,71%	84,21%
Sonstige Hersteller	106	0,25%	219	0,50%	106,60%
Loncin (RC)	127	0,30%	205	0,46%	61,42%
KSR MOTO	89	0,21%	191	0,43%	114,61%
FANTIC MOTOR	145	0,34%	160	0,36%	10,34%
Gas Gas	107	0,25%	148	0,34%	38,32%
MV Agusta	67	0,16%	123	0,28%	83,58%
SHINERAY (RC)	46	0,11%	108	0,24%	134,78%
Zero Motorcycles	122	0,29%	97	0,22%	-20,49%
SHERCO (F)	46	0,11%	78	0,18%	69,57%
Hyosung	24	0,06%	57	0,13%	137,50%
Ural	59	0,14%	51	0,12%	-13,56%
RIEJU	25	0,06%	37	0,08%	48,00%

Hersteller	2021		2022		Veränderung zum Vorjahr
	Stückzahlen	Marktanteile	Stückzahlen	Marktanteile	
SWM	57	0,13%	33	0,07%	-42,11%
Torrot	6	0,01%	28	0,06%	366,67%
Qingqi	18	0,04%	27	0,06%	50,00%
Moto Morini	1	0,00%	15	0,03%	1.400,00%
Asiawing	9	0,02%	2	0,00%	-77,78%
Bimota	0	0,00%	1	0,00%	0,00%
SYM	3	0,01%	1	0,00%	-66,67%
Mondial	23	0,05%	0	0,00%	0,00%
MZ	1	0,00%	0	0,00%	0,00%
Horex	1	0,00%	0	0,00%	0,00%

IVM Performance 2022-05

Der Markt in Zahlen (April 2022, kumuliert)

Leichtkrafträder - Marktanteile Hersteller

Hersteller	2021		2022		Veränderung zum Vorjahr
	Stückzahlen	Marktanteile	Stückzahlen	Marktanteile	
Gesamt	8.313	100,00 %	10.008	100,00 %	20,39%
Honda	1.094	13,16%	1.452	14,51%	32,72%
Yamaha	1.581	19,02%	1.314	13,13%	-16,89%
Sonstige Hersteller	348	4,19%	1.307	13,06%	275,57%
KSR MOTO	1.420	17,08%	1.192	11,91%	-16,06%
Aprilia	466	5,61%	943	9,42%	102,36%
KTM	824	9,91%	761	7,60%	-7,65%
Betamotor	334	4,02%	443	4,43%	32,63%
Hyosung	328	3,95%	428	4,28%	30,49%
Kawasaki	621	7,47%	391	3,91%	-37,04%
FANTIC MOTOR	351	4,22%	344	3,44%	-1,99%
Mondial	138	1,66%	308	3,08%	123,19%
Benelli	72	0,87%	220	2,20%	205,56%
Husqvarna	112	1,35%	214	2,14%	91,07%
Keeway	0	0,00%	165	1,65%	0,00%
Sky Team (RC)	278	3,34%	160	1,60%	-42,45%
SWM	125	1,50%	128	1,28%	2,40%
Qingqi	96	1,15%	105	1,05%	9,38%
SYM	17	0,20%	72	0,72%	323,53%
Zündapp	62	0,75%	16	0,16%	-74,19%
RIEJU	18	0,22%	14	0,14%	-22,22%
SHERCO (F)	1	0,01%	10	0,10%	900,00%
SHINERAY (RC)	0	0,00%	8	0,08%	0,00%
Simson	0	0,00%	4	0,04%	0,00%
Torrot	0	0,00%	3	0,03%	0,00%
Suzuki	10	0,12%	2	0,02%	-80,00%
eROCKIT	0	0,00%	2	0,02%	0,00%
Kreidler Europe	8	0,10%	1	0,01%	-87,50%
Kymco	3	0,04%	1	0,01%	-66,67%
Bajaj	1	0,01%	0	0,00%	0,00%

Hersteller	2021		2022		Veränderung zum Vorjahr
	Stückzahlen	Marktanteile	Stückzahlen	Marktanteile	
MZ	1	0,01%	0	0,00%	0,00%
Generic Motor	3	0,04%	0	0,00%	0,00%
Daelim	1	0,01%	0	0,00%	0,00%

IVM Performance 2022-05

Der Markt in Zahlen (April 2022, kumuliert)

Krafroller - Marktanteile Hersteller

Hersteller	2021		2022		Veränderung zum Vorjahr
	Stückzahlen	Marktanteile	Stückzahlen	Marktanteile	
Gesamt	5.123	100,00 %	6.422	100,00 %	25,36%
Piaggio	2.816	54,97%	3.188	49,64%	13,21%
Honda	929	18,13%	905	14,09%	-2,58%
BMW	144	2,81%	715	11,13%	396,53%
Yamaha	499	9,74%	603	9,39%	20,84%
Kymco	303	5,91%	433	6,74%	42,90%
Peugeot	224	4,37%	228	3,55%	1,79%
Suzuki	2	0,04%	124	1,93%	6.100,00%
SYM	68	1,33%	92	1,43%	35,29%
Italjet	0	0,00%	55	0,86%	0,00%
Aprilia	0	0,00%	29	0,45%	0,00%
Lambretta	23	0,45%	20	0,31%	-13,04%
Sonstige Hersteller	8	0,16%	18	0,28%	125,00%
Quadro Technologie	60	1,17%	10	0,16%	-83,33%
Daelim	36	0,70%	1	0,02%	-97,22%
Qingqi	0	0,00%	1	0,02%	0,00%
KSR MOTO	11	0,21%	0	0,00%	0,00%

IVM Performance 2022-05

Der Markt in Zahlen (April 2022, kumuliert)

Leichtkraftroller - Marktanteile Hersteller

Hersteller	2021		2022		Veränderung zum Vorjahr
	Stückzahlen	Marktanteile	Stückzahlen	Marktanteile	
Gesamt	8.751	100,00 %	10.920	100,00 %	24,79%
Piaggio	3.710	42,40%	4.252	38,94%	14,61%
Sonstige Hersteller	1.188	13,58%	2.022	18,52%	70,20%
Honda	1.569	17,93%	1.774	16,25%	13,07%
Yamaha	672	7,68%	781	7,15%	16,22%
Kymco	526	6,01%	574	5,26%	9,13%
NIU	198	2,26%	341	3,12%	72,22%
Peugeot	462	5,28%	339	3,10%	-26,62%
SYM	183	2,09%	306	2,80%	67,21%
Aprilia	1	0,01%	250	2,29%	24.900,00%
KSR MOTO	65	0,74%	110	1,01%	69,23%
Lambretta	61	0,70%	61	0,56%	0,00%
Qingqi	30	0,34%	31	0,28%	3,33%
Italjet	0	0,00%	25	0,23%	0,00%
Suzuki	14	0,16%	22	0,20%	57,14%
Keeway	3	0,03%	12	0,11%	300,00%
Zhejiang Wangye Powe	13	0,15%	11	0,10%	-15,38%
Daelim	47	0,54%	3	0,03%	-93,62%
Lifan China	0	0,00%	2	0,02%	0,00%
Jonway (RC)	2	0,02%	2	0,02%	0,00%
MBK	2	0,02%	1	0,01%	-50,00%
Siam	0	0,00%	1	0,01%	0,00%
Benzhou	1	0,01%	0	0,00%	0,00%
Kreidler Europe	1	0,01%	0	0,00%	0,00%
Simson	3	0,03%	0	0,00%	0,00%